



Santa Rosalía (Murcia)



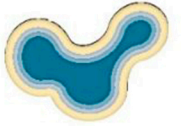




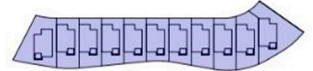








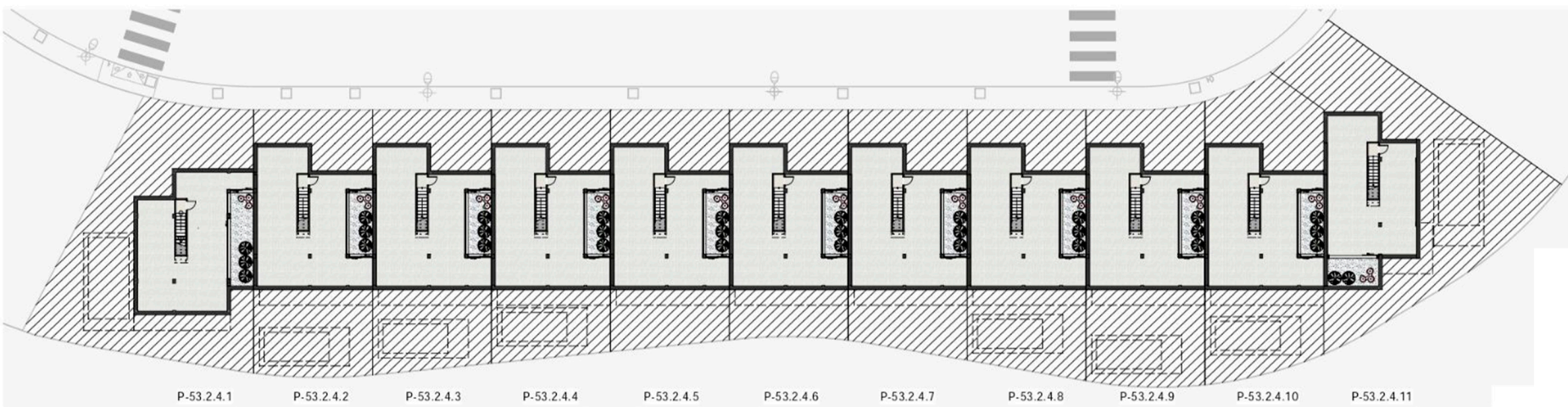
SEVEN LAKES
SANTA ROSALÍA RESORT



PARCELA	SUPERFICIE
P-53.2.4. 1	329,76 m ²
P-53.2.4. 2	235,23 m ²
P-53.2.4. 3	229,07 m ²
P-53.2.4. 4	218,75 m ²
P-53.2.4. 5	208,43 m ²
P-53.2.4. 6	201,56 m ²
P-53.2.4. 7	212,14 m ²
P-53.2.4. 8	230,52 m ²
P-53.2.4. 9	244,85 m ²
P-53.2.4. 10	249,86 m ²
P-53.2.4. 11	337,55 m ²

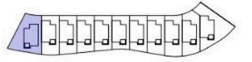

CONESA ZAPATA
CONSTRUCCIONES Y PROYECTOS

PROPERTY&D3
our houses your home





SEVEN LAKES
SANTA ROSALÍA RESORT



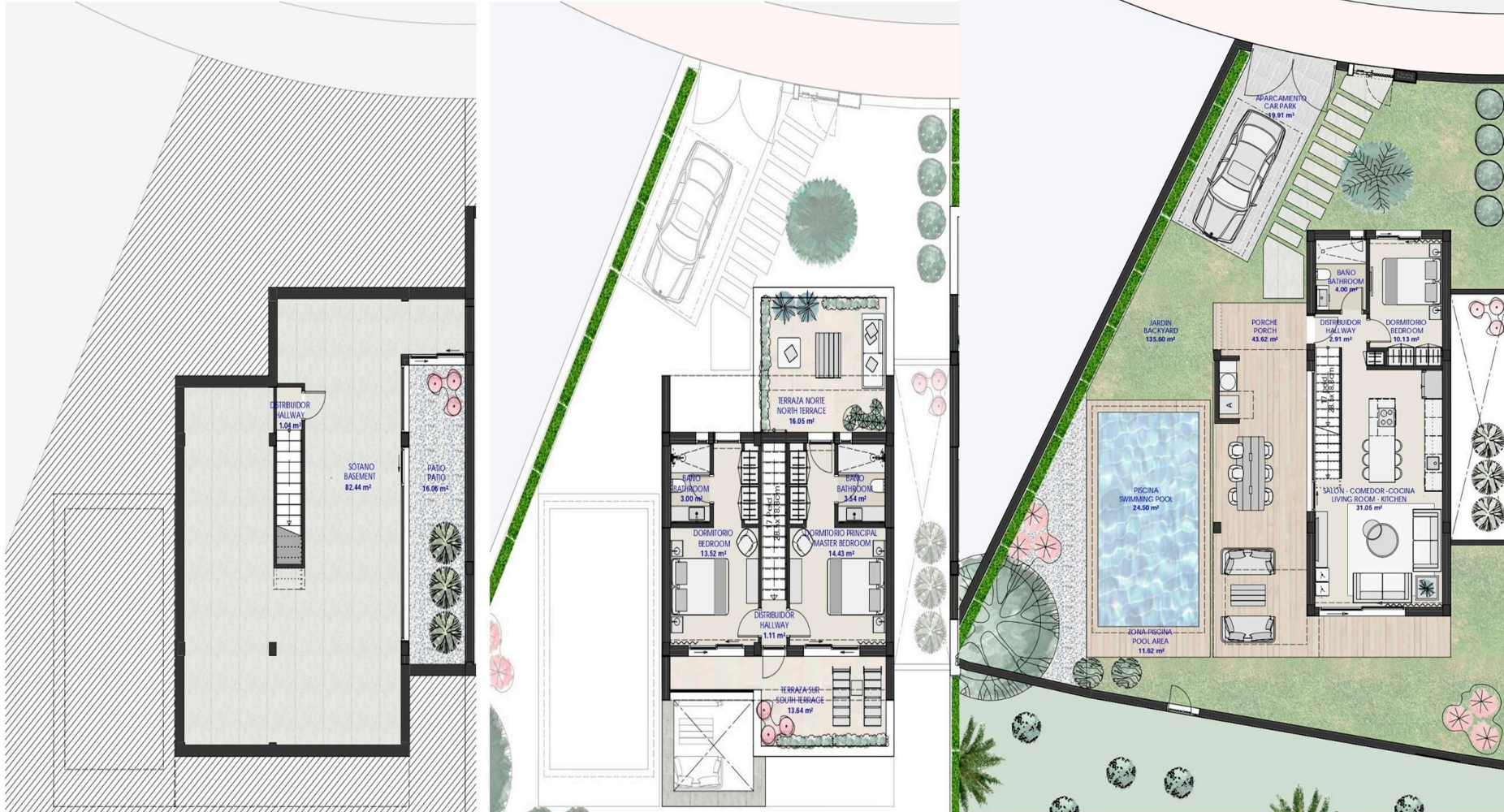
P-53.2.4. 1

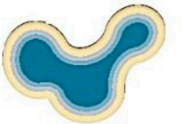
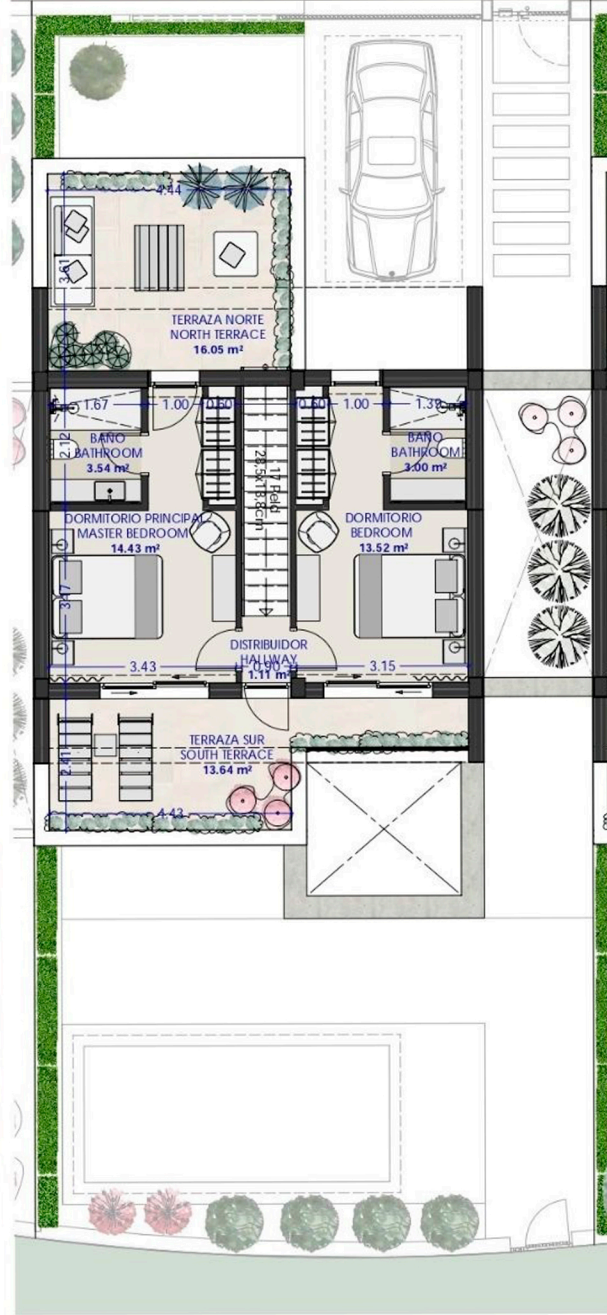
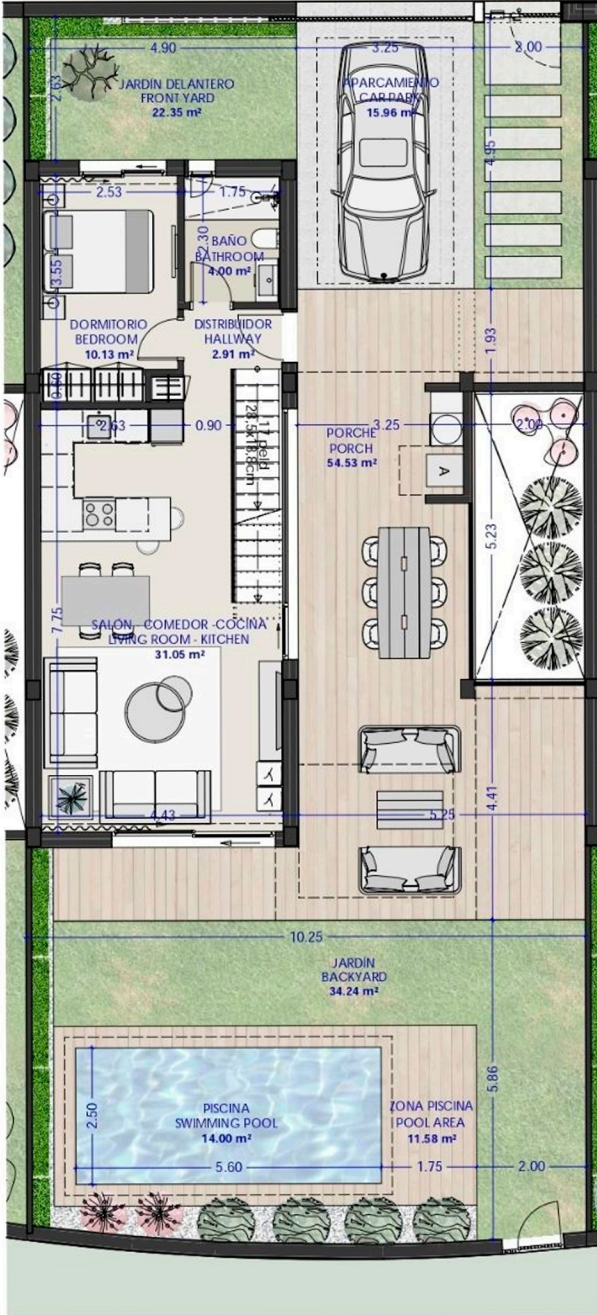
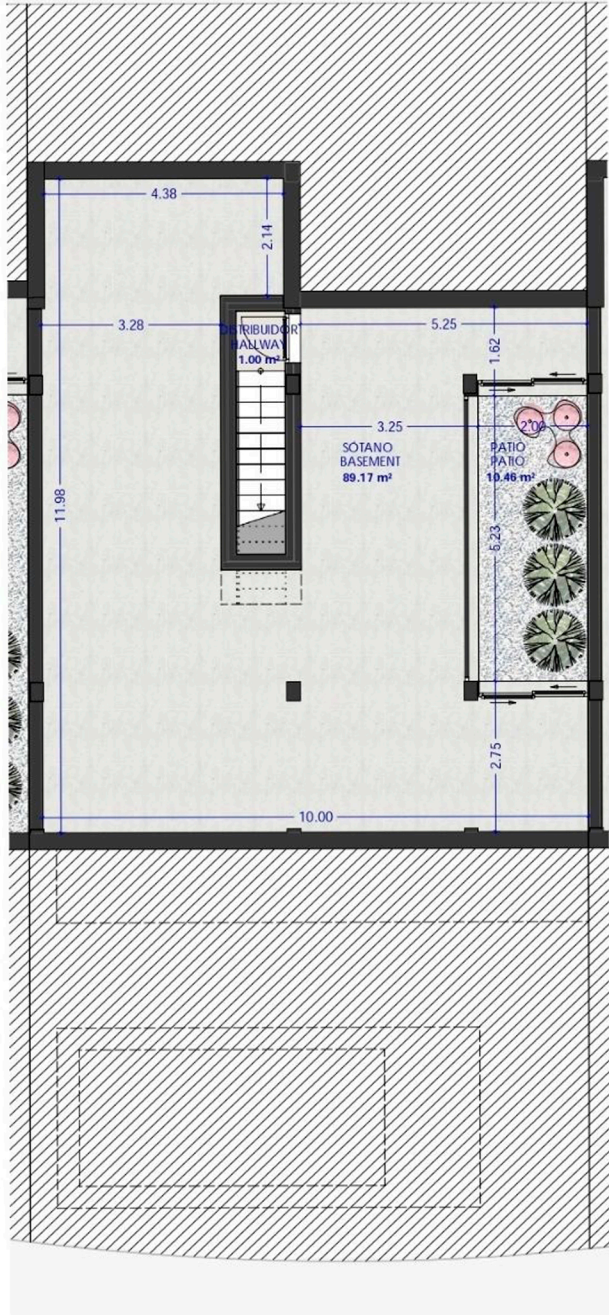
SUP. PARCELA PLOT AREA	329,76 m ²
SUP. CONSTRUIDA BUILT AREA	119,32 m ²
SUP. CONSTR. SÓTANO BASEMENT BUILT AREA	117,84 m ²



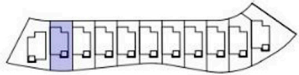
CONESA ZAPATA
CONSTRUCCIONES Y PROYECTOS

PROPERTY&D3I
our houses your home





SEVEN LAKES
SANTA ROSALIA RESORT



P-53.2.4. 2

SUP. PARCELA PLOT AREA	235,23 m ²
SUP. CONSTRUIDA BUILT AREA	119,32 m ²
SUP. CONSTR. SOTANO BASEMENT BUILT AREA	116,69 m ²



CONESA ZAPATA
CONSTRUCCIONES Y PROYECTOS

PROPERTY&D3I
our houses your home

RESIDENCIAL SEVEN LAKES MEMORIA DE CALIDADES

Residencial Seven Lakes es un magnífico residencial compuesto por 11 villas de 3 dormitorios y 3 baños con jardín, piscina privada y sótano con patio inglés. Ubicado dentro del exclusivo complejo Santa Rosalía Lake and Life Resort ofrece todos los servicios para disfrutar al máximo de este enclave privilegiado de la Costa Cálida.

- Cimentación y estructura de hormigón armado. Forjado plano cumpliendo con CTE.
- Fachada mixta con monocapa raspado y pintado en blanco, revestido con porcelánico de gran formato. Cerramiento exterior de bloque cerámico (12cms) trasdosado con doble placa de 15mm. Aislamiento intermedio con 6cm de espesor. Tabiquería interior con yeso buena vista.
- Alicatado interior de vivienda en gres de 1ª calidad en gran formato.
- Terraza exterior en pavimento porcelánico antideslizante.
- Carpintería exterior de aluminio RAL-7016 SERIE E-75. Persianas eléctricas de lamas de aluminio macizo. Puerta exterior y vallas de hierro termo lacado.
- Ventanas compactas con doble cristal 4+14+4 climalit o similar. Barandillas de terraza en cristal de seguridad.
- Puertas interiores lacadas en blanco con tapajuntas de 9cms y cerrajería de acero inox. Armarios lacados en blanco con puertas correderas y cajoneras.
- Puerta de entrada de seguridad, con panel de trespasa en RAL 7016, interior color blanco.
- Cocina de diseño con encimera compac (Grupo 1). Electrodomésticos incluidos: frigorífico integrado, horno, microondas, inducción, extractor, lavadora y lavavajillas.
- Pintura interior de la vivienda en liso, color blanco.
- Piscina rectangular (cloro) con escalera de obra, vaso hormigón armado y acabado con gresite. Equipo de depuración completo.
- Preinstalación de aire acondicionado por conductos de fibra de vidrio.
- Suelo radiante eléctrico en baños.
- Fontanería de PP-R y saneamiento de PVC. Punto de agua en terraza.
- Aerotermo de 110 litros de capacidad para agua caliente sanitaria.
- Sanitarios Roca. Muebles de lavabo y espejos con luz integrada. Platos de ducha resina antideslizante. Mamparas de cristal en duchas.
- Mecanismos interiores marca Niessen Zenit. Tomas de fuerza en cocina para instalaciones de cocina eléctrica, horno, frigorífico, lavavajillas y lavadora.
- Luces en interior y exterior empotradas (spot light).
- Puntos de teléfono, televisión e internet en salón y dormitorios. Antena de televisión.
- Sótano con muros en pintura blanca y pavimento de hormigón frotado, patio inglés con cerramiento de aluminio y cristal, puerta de aluminio y cristal de acceso al patio.
- Bomba de extracción de aguas pluviales. Instalación de punto de agua, enchufe y punto de luz.

- La sociedad vendedora se reserva el derecho de efectuar en las obras las modificaciones que oficialmente le sean impuestas y aquellas que fuesen motivadas por exigencias técnicas, jurídicas o comerciales.
- Este documento no es contractual.

RESIDENCIAL SEVEN LAKES QUALITY LIST

Residencial Seven Lakes is a magnificent residential of 11 villas with 3 bedrooms, 3 bathrooms, garden, private pool and basement with an English patio. Located in the exclusive complex Santa Rosalia Lake and Life Resort offers all the services to make the most of this privileged site of the Costa Calida.

- Reinforced concrete foundation and structure. Sanitary slab. Compliance with CTE.
- Basement with white painted walls and rubbed concrete pavement, English patio with aluminium and glass enclosure, aluminium door and glass access to the patio.
- Scraped and monolayer finish-paint mixed façade, coated with large-format porcelain tiles. Enclosures of 12 cm ceramic block with double 15 mm panel in exterior partition walls. Interior plasterboard partition walls of 6cm.
- 1st quality stoneware (large format) for interior flooring. Exterior non-slip porcelain pavement on the terrace.
- Aluminium RAL-7016 SERIE E-75 Exterior carpentry with double-glazing (4+14+4 windows) from Climalit or similar brand. Electric blinds of solid aluminium slats. Terrace railings in safety glass. Exterior door and fences in thermo-lacquered iron.
- White lacquered Interior doors with 9 cm- joint covers and stainless steel locksmithery. White lacquered closets with sliding doors and drawers.
- Security door with trespasa panel in RAL 7016 in exterior finish and interior finish in white.
- Design kitchen with compac worktop (Group 1). Appliances included: integrated fridge, oven, microwave, induction, extractor, washing machine and dishwasher.
- Smooth white paint on Interior walls.
- Rectangular swimming pool (chlorine) with stairs of work, glass reinforced concrete and finished with gresite. Complete purification equipment.
- Ducted air conditioning pre-installation of glass fibre.
- Electric underfloor heating in bathrooms.
- PP-R plumbing and PVC sanitation. Water point on terrace.
- Hot sanitary water with efficient aérothermo syphon system of 110 litres capacity.
- Roca bathroom fittings. Washbasin furniture and mirrors with integrated light. Non-slip resin shower trays. Glass shower enclosures.
- Niessen Zenit interior mechanisms. Power sockets in kitchen for electric stove, oven, refrigerator, dishwasher and washing machine.
- Indoor and outdoor recessed lights (spot light).
- Telephone, television and internet points in living room and bedrooms. Television antenna.
- Rainwater extraction pump. Installation of water point, socket and light point.

- The selling company reserves the right to make modifications to the works that are officially imposed on it and those that are motivated by technical, legal, or commercial requirements.
- This document is not contractual.

RESIDENCIAL SEVEN LAKES MÉMOIRE DES QUALITÉS

Fondation et structure en béton armé. Structure forgée conforme au règlement CTE.

- Façade mixte avec monocouche grattée et peinture en blanc, recouverte de grès en grand format. Fermeture extérieure en bloc céramique de 12 cm doublée avec une double plaque de 15mm. Isolation intermédiaire de 6 cm d'épaisseur. Cloisons intérieures avec enduit et bonne vue.
- Carrelage intérieur de la maison en grès de 1ère qualité en grand format.
- Terrasse extérieure en revêtement de sol en carrelage antidérapante.
- Menuiserie extérieure en aluminium RAL-7016 SÉRIE E-75. Stores électriques en lames d'aluminium massif. Porte extérieure et clôtures en fer thermolaqué.
- Fenêtres compactes de double vitrage 4+14+4, climalit ou similaire. Garde-corps de la terrasse en verre de sécurité.
- Portes intérieures laquées en blanc avec des joints de 9 cm et serrures en acier inoxydable. Armoires laquées blanches avec portes coulissantes et tiroirs.
- Porte d'entrée de sécurité, avec panneaux trespasa en RAL 7016, intérieur blanc.
- Peinture intérieure de la maison en couleur blanc lisse.
- Pré-installation de la climatisation à travers des conduits en fibre de verre.
- Prise d'internet, téléphone et télévision dans les chambres et le salon. Antenne de télévision inclus.
- Lumières encastrées à l'intérieur et à l'extérieur (spot light).

CUISINE

- Cuisine design avec comptoir compacte (Group 1). Electroménagers inclus : réfrigérateur intégré, four, micro-ondes, plaque induction, hotte, lave-linge et lave-vaisselle.
- Mécanismes d'intérieur Niessen Zenit. Prise de force dans la cuisine pour les installations de cuisine électrique, four, réfrigérateur, lave-vaisselle et lave-linge.
- Chauffage au sol électrique dans les salles de bains.
- Plomberie PP-R et assainissement PVC. Point d'eau sur la terrasse.
- Réserve d'eau aérotherme d'une capacité de 110 litres pour eau chaude sanitaire.
- Toilettas Roca. Muebles vasques et miroirs avec éclairage intégré. Plateaux de douche en résine antidérapants. Cloisons vitrées dans les douches.

SOUS-SOL ET PISCINE

- Sous-sol avec murs en peinture blanche et dallage en béton frotté, cour à l'anglaise avec clôture en aluminium et verre, cadre de porte d'aluminium et verre d'accès à la cour.
- Pompe d'extraction d'eaux fluviales. Installation de point d'eau, prise d'électricité et point de lumière.
- Piscine rectangulaire (chlore) avec escalier intégré, bassin en béton armé et finition carrelage. Equipement d'épuration complet.

- La société commercialisatrice se réserve le droit d'apporter des modifications aux oeuvres qui lui sont officiellement imposés et celles qui sont motivés par des impératifs techniques, légaux ou commerciaux
- Ce document n'est pas contractuel.

